

Pitching 101

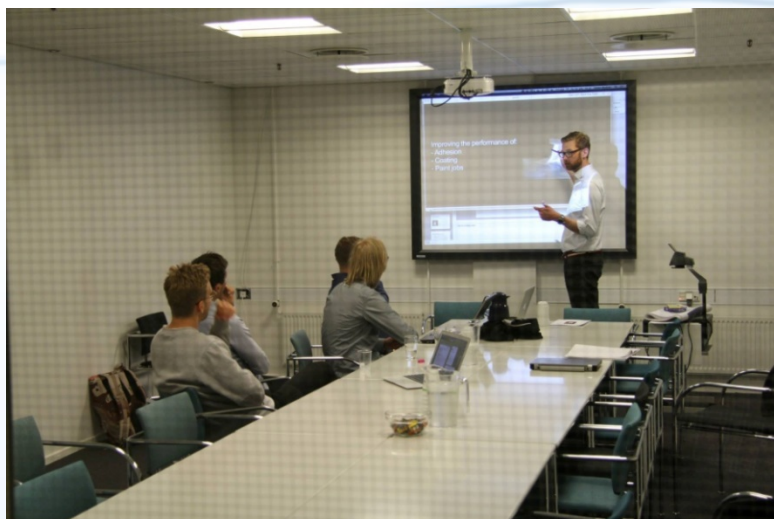
Gustav Skands, SBT Aqua



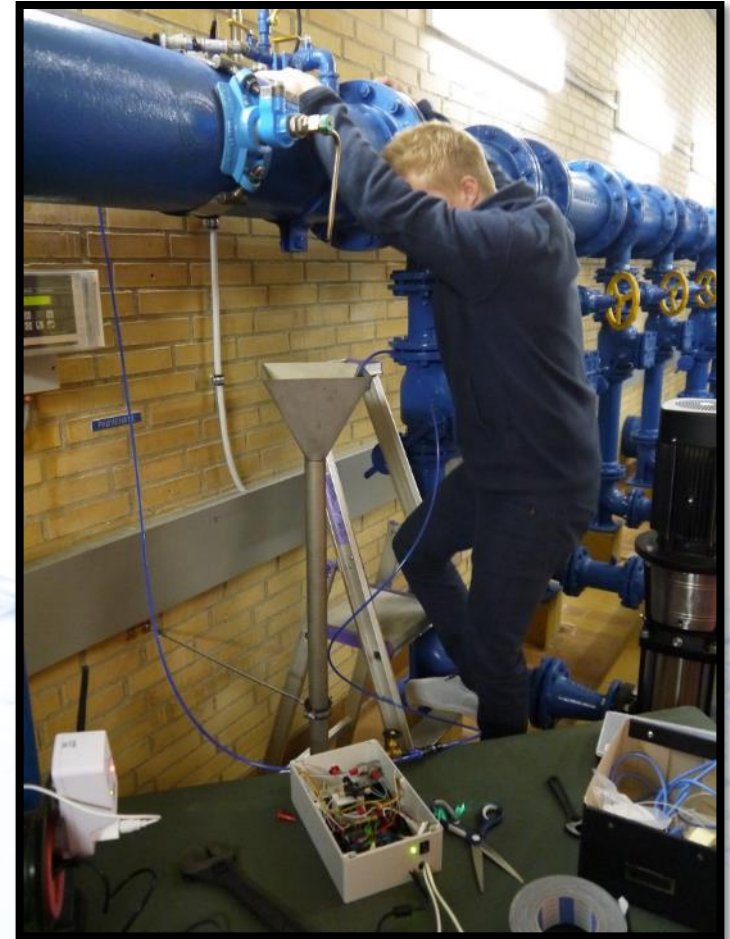
Gustav Skands
CEO

Hvorfor er jeg her?

- Samlet vinder af Venture Cup Startup Competition 2013 (250.000 kr.)
- Samlet vinder af Agro Business Park Innovationskonkurrence 2013 (50.000 kr.)
- Pitchet meget i Danmark, enkelte gange i USA
- Har pitchet et utal af gange, men er stadig novice med forelæsninger :)



Present situation



- More than DKK 5 million secured in funding
- 3 prototypes installed at Verdo Vand in Randers
- Next-gen prototype expected ready in 4 weeks
- Extensive testing in operational environment

Agenda for i dag

- Motivation; hvorfor pitche eller hvorfor øve pitching?
- Pitch-typer; elevator-pitch, scene-pitch, investor-pitch
- Det æstetiske; generelle huskeregler
- Den røde tråd og pitch indhold
- Fremførelsen af en god pitch

Agenda for i dag

- **Motivation; hvorfor pitche eller hvorfor øve pitching?**
- Pitch-typer; elevator-pitch, scene-pitch, investor-pitch
- Det æstetiske; generelle huskeregler
- Den røde tråd og pitch indhold
- Fremførelsen af en god pitch

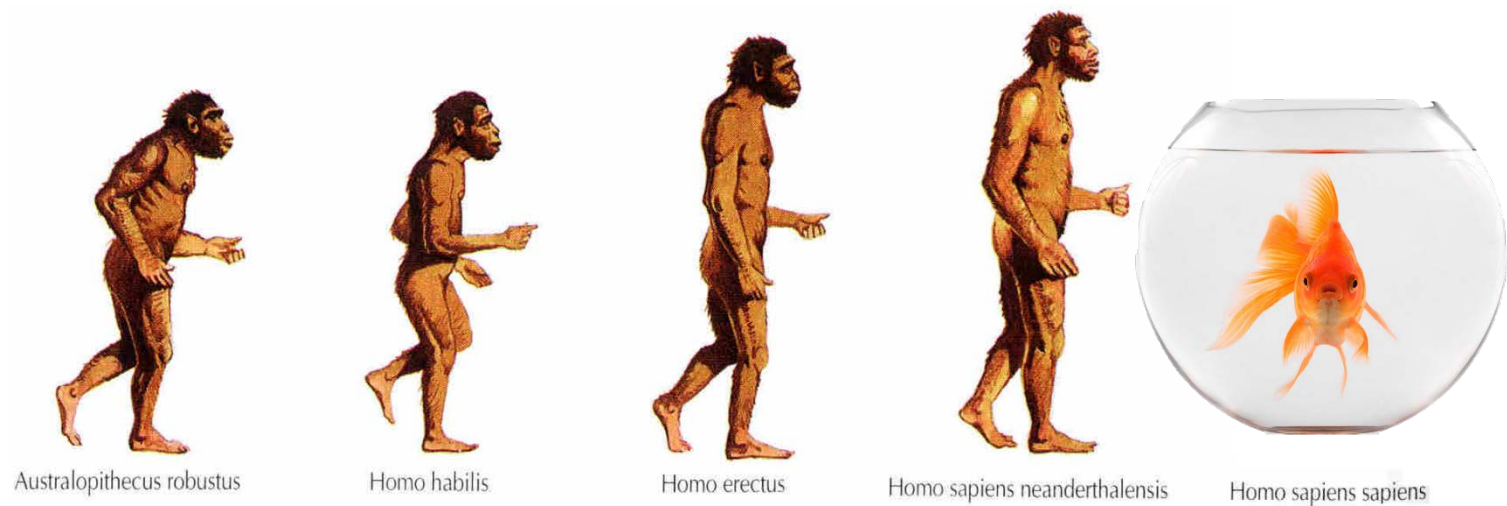
Motivation – du præsenterer hele tiden i real life



- Rapportering i real life foregår ved præsentationer
- Ved at være god til at præsentere, får du en enorm fordel
- Det kan trænes!

IN
REAL LIFE

Motivation – hvorfor blive god til pitching?



Human attention span development timeline



Viderebringelse af information skal gå stærkt, det smitter af på erhvervslivet

Agenda for i dag

- Motivation; hvorfor pitche eller hvorfor øve pitching?
- **Pitch-typer; elevator-pitch, scene-pitch, investor-pitch**
- Det æstetiske; generelle huskeregler
- Den røde tråd og pitch indhold
- Fremførelsen af en god pitch

Pitch-typer – meget generelt



Elevator-pitch

- 30 sek – 1 minut
- Oftest ingen slides



Stage-pitch

- 3 – 5 minutter
- 8-10 slides



Investor-pitch

- 10 – 15 minutter
- >15 slides

—→
Mere tid, flere slides

Pitch-typer: Elevator-pitchen



- Du træder ind i en elevator med Lars Rebien (Novo CEO)
- Du har 30 sekunder til at sælge ham din idé
- 1 minut, hvis huset er højt
- Oftest ingen slides
- Den mest anvendte pitch form

Pitch-typer: Stage-pitchen



- Konference - skabe mest mulig interesse omkring din idé
- Publikums fulde opmærksomhed
- 3 – 5 minutter, hvilket er kortere end man tror!



- 8 – 10 slides
- Formatet er også anvendt ved innovationskonkurrencer

Pitch-typer: Investor-pitchen



- "The big chance"
- Meget interesserede modtagere
- 10 – 15 minutter, hvilket er længere end man tror!
- >15 slides
- Bliver ofte afsluttet med en længere session Q&A

Agenda for i dag

- Motivation; hvorfor pitche eller hvorfor øve pitching?
- Pitch-typer; elevator-pitch, scene-pitch, investor-pitch
- **Det æstetiske; generelle huskeregler**
- Den røde tråd og pitch indhold
- Fremførelsen af en god pitch

Det æstetiske ved en pitch



Vær nu ærlige (drenge), en
Mac er bare mere lækker

Det æstetiske ved en pitch



Næsten ens kvalifikationer, hvem vil man helst ansætte?

Det æstetiske - sådan skal det ikke se ud

Feltet fra en jævn ladningsfordeling i en uendelig plan ((x,y)-planen) er uafhængig af afstanden z.

$$\vec{E}(x, y, z) = \frac{\sigma}{4\pi\epsilon_0} \int_{-\infty}^{\infty} dx' \int_{-\infty}^{\infty} dy' \frac{1}{((x-x')^2 + (y-y')^2 + z^2)^{3/2}} \begin{pmatrix} x-x' \\ y-y' \\ z \end{pmatrix}$$

$E_x(x, y, z) = E_y(x, y, z) = 0$, da integranden er ulige i hhv. $x - x'$ og $y - y'$.

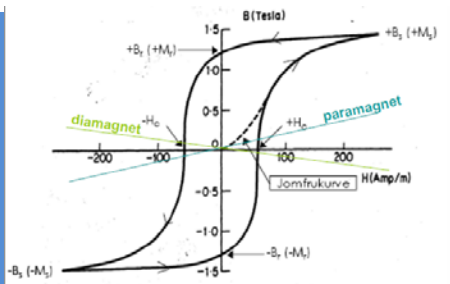
$$E_z(x, y, z) = \frac{\sigma z}{4\pi\epsilon_0} \int_{-\infty}^{\infty} dx' \int_{-\infty}^{\infty} dy' \frac{1}{((x-x')^2 + (y-y')^2 + z^2)^{3/2}} = \frac{\sigma z}{4\pi\epsilon_0} \int_0^{\infty} dr \frac{2\pi r}{(r^2 + z^2)^{3/2}},$$

hvor $r = \sqrt{(x-x')^2 + (y-y')^2}$. Skift variabel til $u : r = zu, dr = zdu :$

$$E_z(x, y, z) = \frac{\sigma z}{2\epsilon_0} \int_0^{\infty} z du \frac{zu}{z^3(u^2 + 1)^{3/2}} = \frac{\sigma}{2\epsilon_0} \int_0^{\infty} du \frac{u}{(u^2 + 1)^{3/2}}, \text{ hvilket er uafhængigt af } z!$$

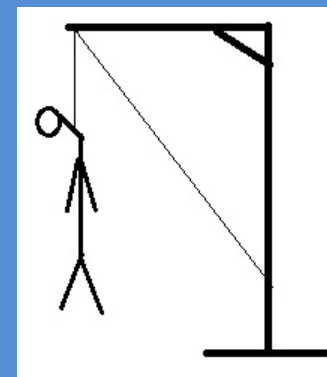
$$\text{Lad } w = u^2, dw = 2u du : \int_0^{\infty} du \frac{u}{(u^2 + 1)^{3/2}} = \frac{1}{2} \int_0^{\infty} \frac{dw}{(w + 1)^{3/2}} = \frac{1}{2} \int_1^{\infty} \frac{ds}{s^{3/2}} = -\frac{1}{s^{1/2}} \Big|_1^{\infty} = 1$$

$$E_z(x, y, z) = \frac{\sigma}{2\epsilon_0}$$



- ❖ Slides bliver hurtigt rodede (specielt på DTU)
- ❖ Ingen aligning
- ❖ Grafer kan ikke læses
- ❖ Grim og lille skrift

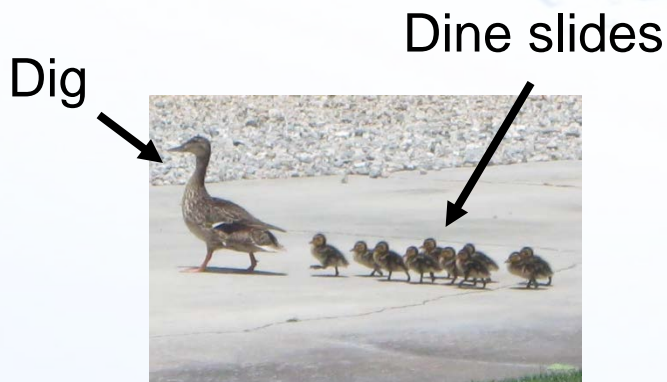
Uanset indhold mister man lytteren



Det æstetiske – skriftstørrelser og mængde

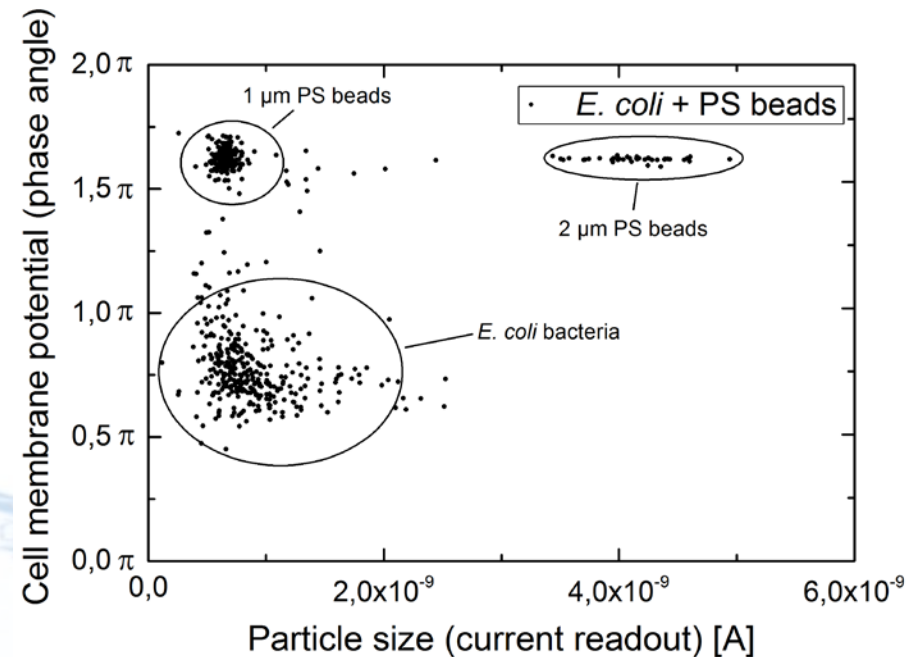


- Alle skal kunne læse jeres præsentation
- Min. størrelse 18 i skrift – gerne større
- Maks. 7 bullets pr. slide
- Begræns tekst(!!!!)
- En pitch skal ikke kunne stå alene



Det æstetiske – billeder, figurer og grafer

- Brug funktionerne i Powerpoint til at aligne billeder
- Alt skal være læseligt på en graf
- Et billede siger mere end tusind ord



Agenda for i dag

- Motivation; hvorfor pitche eller hvorfor øve pitching?
- Pitch-typer; elevator-pitch, scene-pitch, investor-pitch
- Det æstetiske; generelle huskeregler
- **Den røde tråd og pitch indhold**
- Fremførelsen af en god pitch

Husk den røde tråd i din pitch



Pitchindhold

Essensen af en pitch

- Hook – gør lytteren interesseret
- Problemet – hvad er problemet og hvorfor
- Løsning – hvad er din løsning og hvordan



Pitchindhold - essensen

Essensen af en pitch

- **Hook** – gør lytteren interesseret
- Problem – hvad er problemet og hvorfor
- Løsning – hvad er din løsning og hvordan



Situation – many issues with bacterial contamination



10 million *E. coli* affected in 2011

Box Elder Co. town's drinking water tests positive for *E. coli*

Posted on 7:15 pm, May 24, 2013, by Brittany Green-Miner, updated on: 05:54pm, May 25, 2013

PLYMOUTH, Utah – A boil order for Box Elder County has been issued after a problem was found with the water supply system.

Hal Mason says health District Friday afternoon drinking water here *E. coli*. It's that bad.

n crews are flushing water lines and adding more chlorine to the water to clear. Residents are being told to boil all water.

E. coli bacteria in the Lower Clarence water supply system

© 16th May 2013 3:00 PM

E. coli bacteria has been found present in the Lower Clarence water supply system.

RECENT monitoring has shown *E. coli* to be present in the Lower Clarence water supply system. As a precaution you are advised that water for consumption should be brought to a rolling boil. Water should then be allowed to cool and stored in a clean container with a lid and refrigerated. This boil water notice applies to consumers in the Lower Clarence including the following areas: Maclean, Brooms Head, Yamba, Harwood, Ashby, Iluka, and areas in between these towns.



Coliform bacteria at 283 water suppliers in 2009

Køge er træt af vandforurening: »Åh nej, ikke igen!«

Ingeniøren

Log ind | Opret bruger

Nyheder Blogs Debat Ingeniør-job Avisarkiv Kursusguide Ingeniøren+ Følg

Sektioner: Biotek Byggeri Elektronik Energi & miljø Forskning Fædervær It Karriere Produktion Runtart Transport

100 alvorligt forgiftet af forurennet drikkevand ved Roskilde

Årsagen til, at mere end 100 borgere i Tune i Greve Kommune er ramt af voldsom diarre, og flere er kommet på hospitalet, er endnu ukendt. Drikkevandet er hovedmistænkt.

At Mette Buck Jensen, 22. jun 2009 kl. 10:58

Byen Tune mellem Roskilde og Køge er ramt af en drikkevandsforurening af samme dimensioner som den, der gjorde 140 Køge-borgere syge i 2007.

ÅBENT HUS

Mediastudiet Ingeniøren inviterer studenter, levere og vinde af årets indhold i vores nye domstol i Væby.

Torsdagsaften 26. juni kl. 19.00 - 21.00. Pris 13.00 - 16.00.

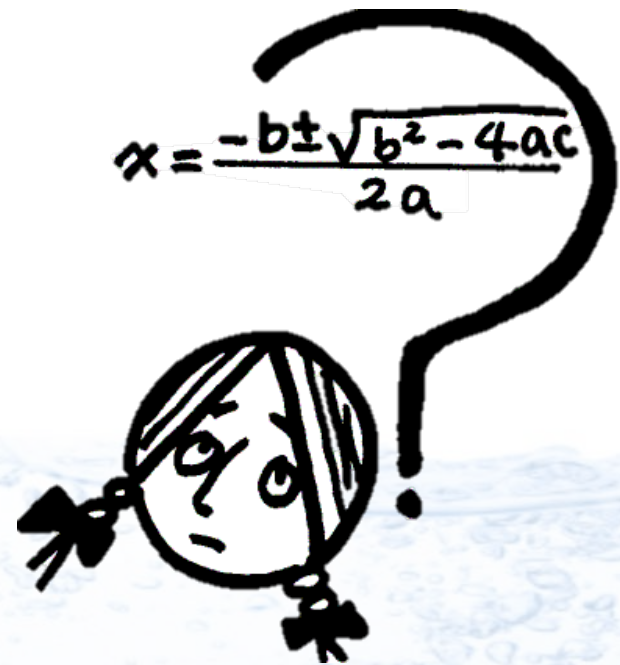
ingeniøren

pe var forurennet i 2007, måtte borgerne hente vand fra specielle tankte. - Foto: vandforurening er endnu ukendt. I eftermiddag afgøres det, skal koges.

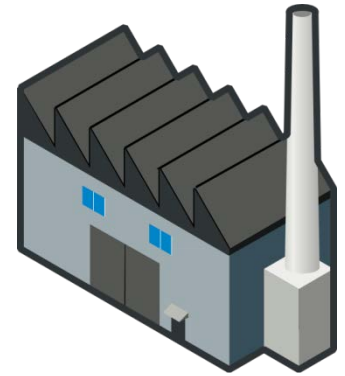
Pitchindhold - problemet

Essensen af en pitch

- Hook – gør lytteren interesseret
- **Problemet** – hvad er problemet og hvorfor
- Løsning – hvad er din løsning og hvordan



Complication – bacteria detection today

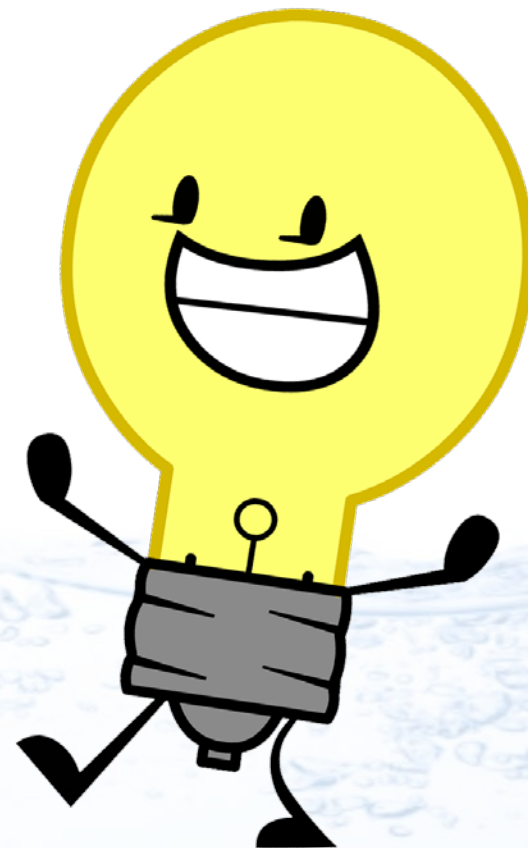


Slow and
infrequent

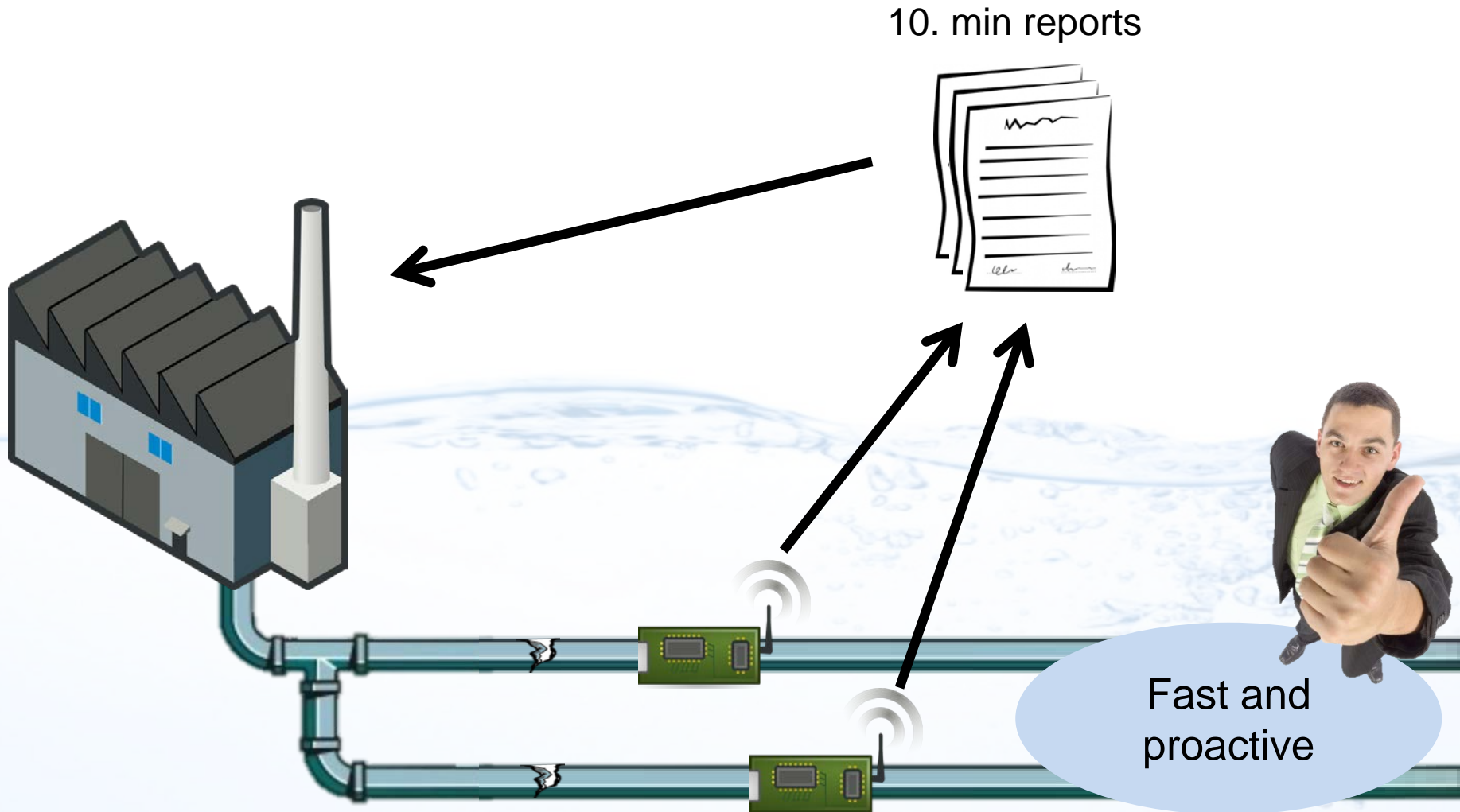
Pitchindhold - løsningen

Essensen af en pitch

- Hook – gør lytteren interesseret
- Problemet – hvad er problemet og hvorfor
- **Løsning** – hvad er din løsning og hvordan



Solution – continuous detection of bacteria



Pitchindhold - entrepreneurship

Entrepreneurship og det kommercielle

- Business model
- Kunder
- Potentiale
- Teknologien
- Tidslinje
- Holdet



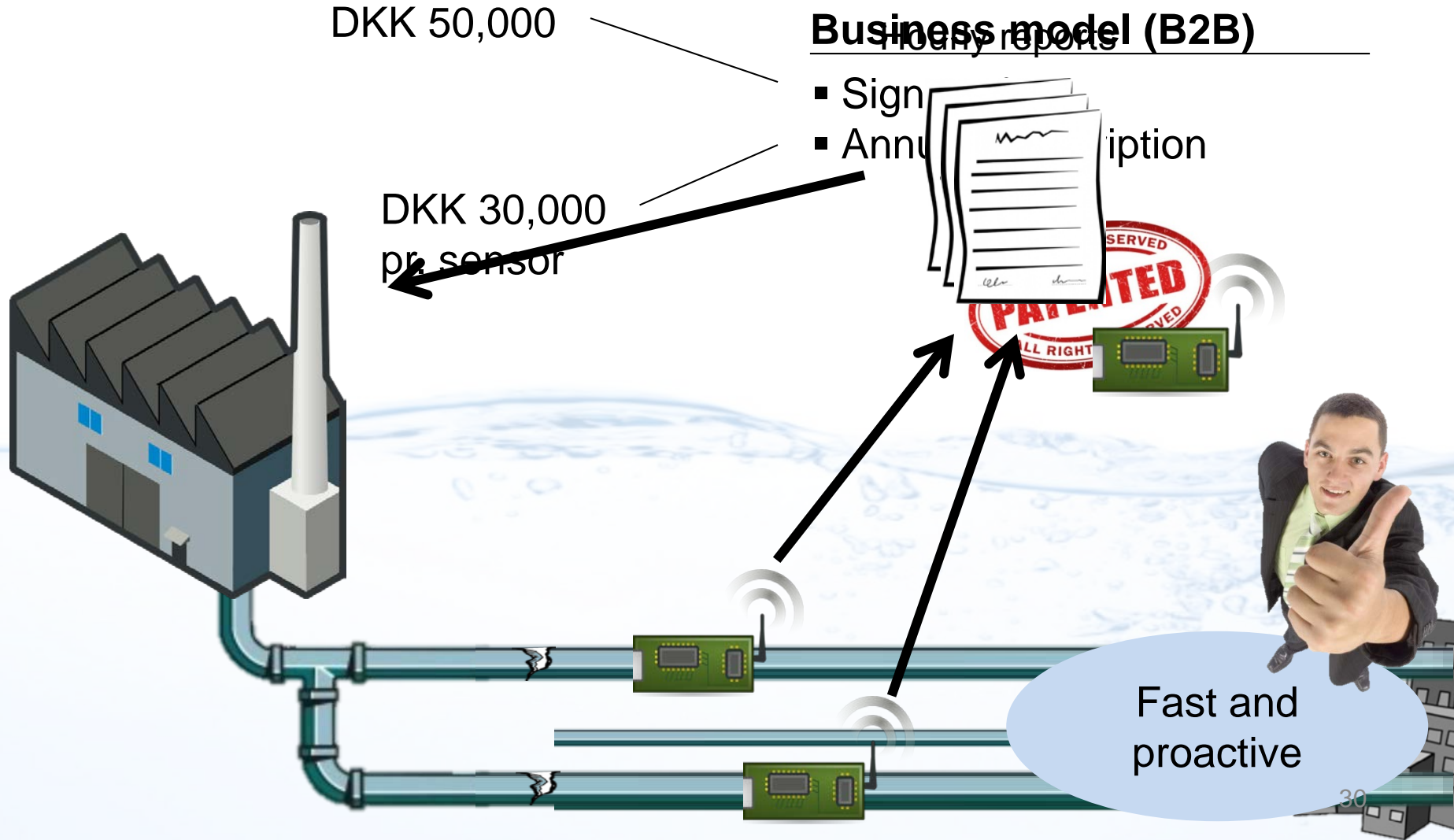
Pitchindhold - entrepreneurship

Entrepreneurship og det kommercielle

- **Business model – hvordan vil du tjene penge, hvem er dine kunder**



Solution – continuous detection of bacteria



Pitchindhold - entrepreneurship

Entrepreneurship og det kommercielle

- Business model – hvordan vil du tjene penge, hvem er dine kunder
- **Kunder – hvem har du talt med**



Customer feedback



"The idea has the potential to revolutionize the water distribution industry"

LYNGBY-TAARBÆK
FORSYNING A/S

"You should call us immediately when you have a working prototype"

Pitchindhold - entrepreneurship

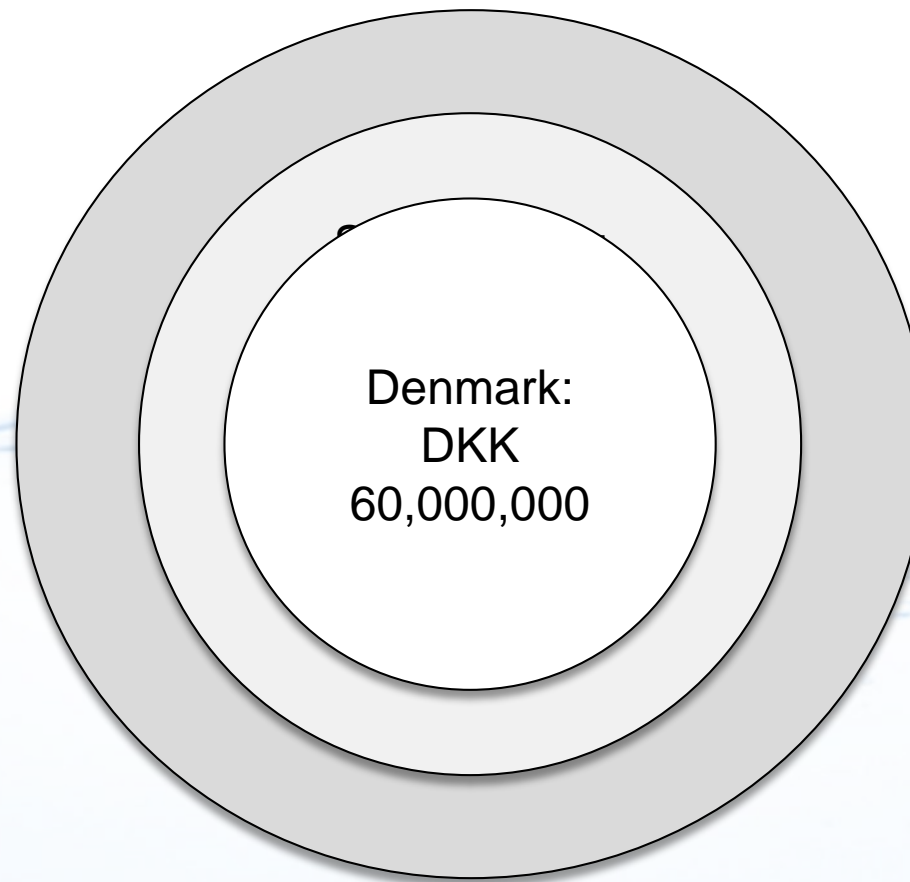
Entrepreneurship og det kommercielle

- Business model – hvordan vil du tjene penge, hvem er dine kunder
- Kunder – hvem har du talt med
- **Potentiale – hvor mange penge kan du tjene**



Market – expected yearly revenue

Targeted markets are developed countries with drinkable tap water



*Worldwide

- Scandinavia
- Germany
- UK
- USA

Pitchindhold - entrepreneurship

Entrepreneurship og det kommercielle

- Business model - hvordan vil du tjene penge, hvem er dine kunder
- Kunder - hvem har du talt med
- Potentiale - hvor mange penge kan du tjene
- **Teknologien - kort ikke-teknisk beskrivelse**



The technology

Simple, powerful & automatic

Simple

- Measure directly on untreated water in the pipelines



The technology

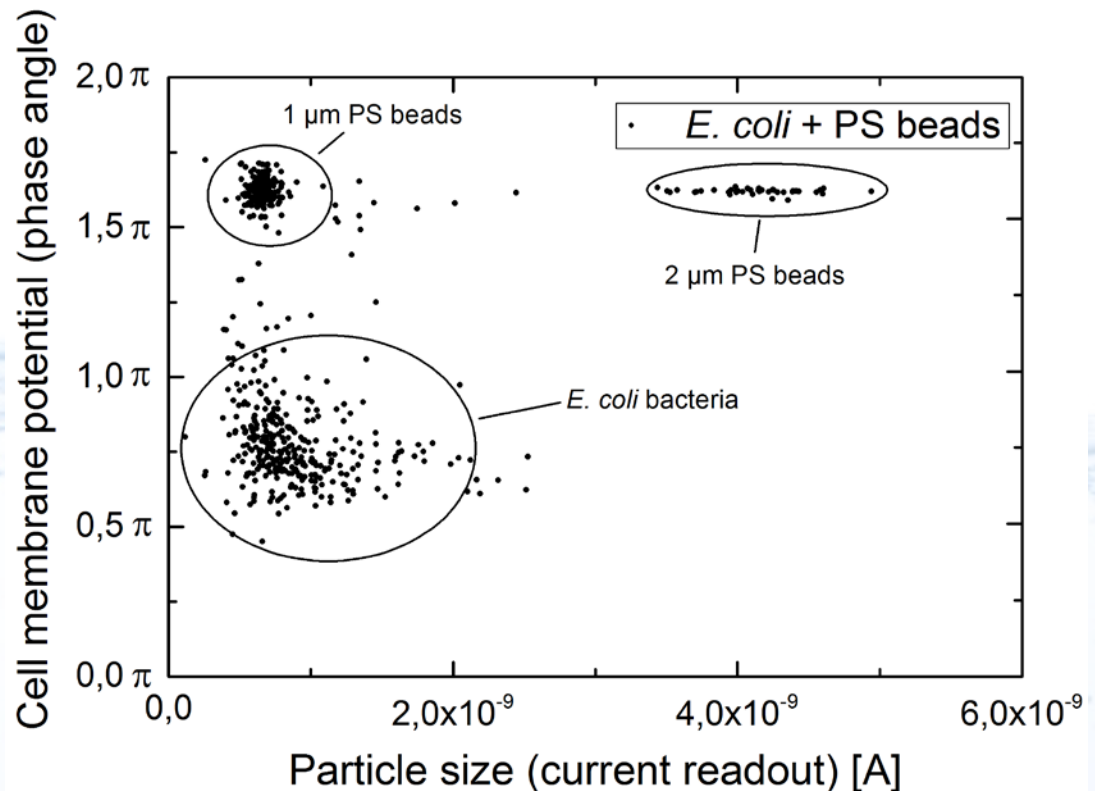
Simple, powerful & automatic

Simple

- Measure directly on untreated water in the pipelines

Powerful

- Detection of single bacteria



The technology

Simple, powerful & automatic

Simple

- Measure directly on untreated water in the pipelines

Powerful

- Detection of single bacteria

Automatic

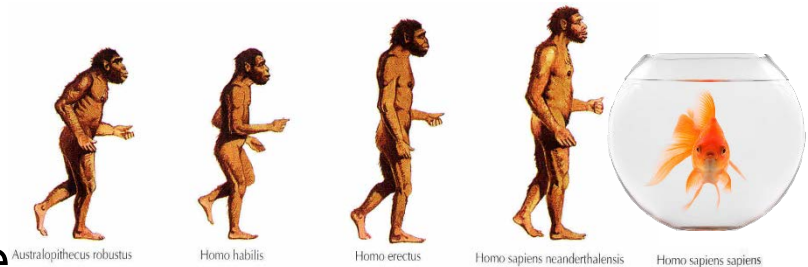
- No laboratory analysis & no waiting time



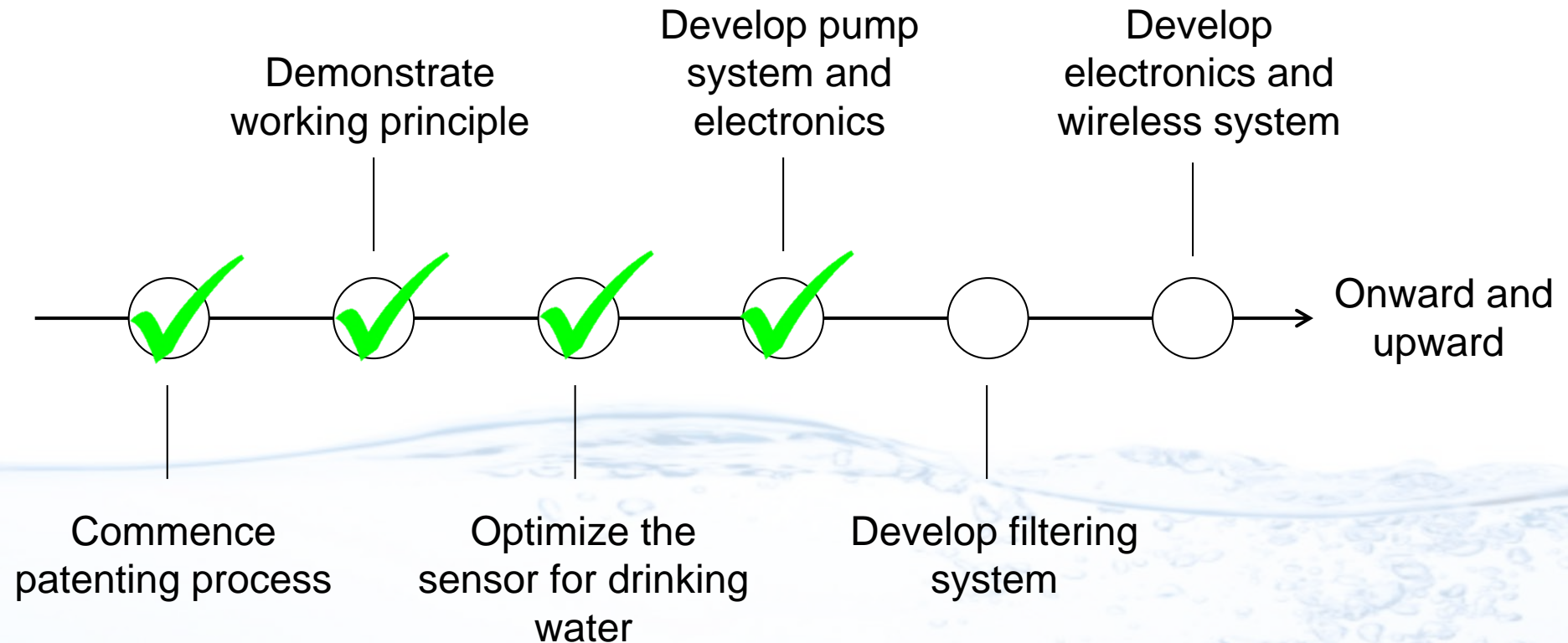
Pitchindhold - entrepreneurship

Entrepreneurship og det kommercielle

- Business model – hvordan vil du tjene penge, hvem er dine kunder
- Kunder – hvem har du talt med
- Potentiale – hvor mange penge kan du tjene
- Teknologien – kort ikke-teknisk beskrive...
- Tidslinje – hvornår sker hvad



Project outline



Pitchindhold - entrepreneurship

Entrepreneurship og det kommercielle

- Business model – hvordan vil du tjene penge, hvem er dine kunder
- Kunder – hvem har du talt med
- Potentiale – hvor mange penge kan du tjene
- Teknologien – kort ikke-teknisk beskrivelse
- Tidslinje – hvornår sker hvad
- **Holdet – hvem er I og hvorfor kan I gøre det?**



The team



Gustav Skands
*Business & product
development*
M.Sc. Physics & Nano



Frederik Aalund
Software and cloud solution
M.Sc. Computer Science



Christian Bertelsen
Technology development
M.Sc. Physics & Nano

Experienced Suppliers

- iX-Factory, Germany
- TekPartner, Denmark
- ALECTIA, Denmark

Business Advisors and Mentors

- Tommy Andersen, CEO, Libratone
- Per Hartlev, former CEO, DELTA
- Kristine Garde, Head of Cleantech Innovation, Scion DTU

Indholdet i en pitch – hvad med investor-pitchen??

Idé er solgt → Flere detaljer → Sælg realiseringen

| | Components | Milestone Goal | Completion | Required funding |
|------------------------------|---|---------------------------|------------|------------------|
| 1 st milestone | <ul style="list-style-type: none">▪ Pump system▪ Electronics | Working prototype | Dec. 2014 | DKK 13,520,000 |
| 2 nd milestone | <ul style="list-style-type: none">▪ Filter▪ Integration▪ Production | Large scale field testing | April 2015 | DKK 109,530,000 |
| 3 rd milestone | <ul style="list-style-type: none">▪ Imp. electronics▪ Wireless system▪ Finalise product | First sale | April 2016 | DKK 23,570,000 |

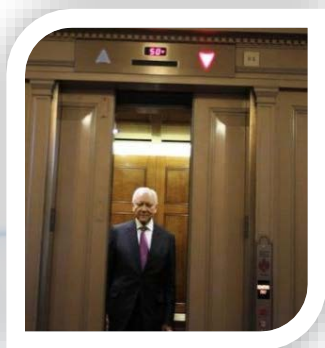
↑
Ikke realistisk!

Agenda for i dag

- Motivation; hvorfor pitche eller hvorfor øve pitching?
- Pitch-typer; elevator-pitch, scene-pitch, investor-pitch
- Det æstetiske; generelle huskeregler
- Den røde tråd og pitch indhold
- **Fremførelsen af en god pitch**

Regel nummer ét

*“Before anything else, preparation is
the key to success”*
- Alexander Graham Bell



Elevator-pitch

- 30 sek pitch
- 3 timers forberedelse



Stage-pitch

- 4 minutter pitch
- 1 dags forberedelse



Investor-pitch

- 15 minutter pitch
- 1 uges forberedelse

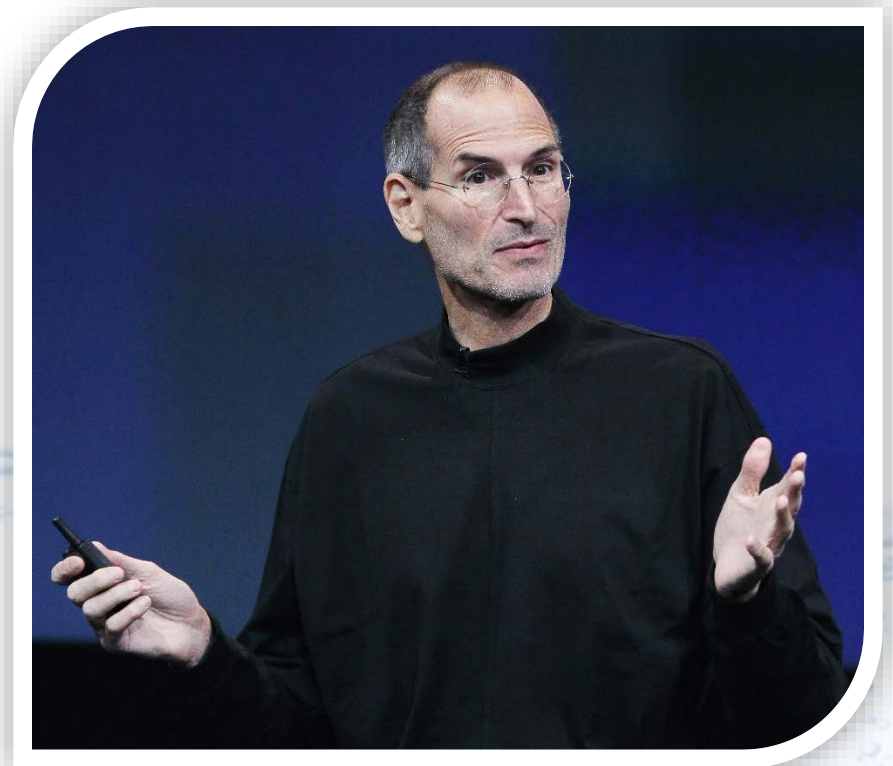
Selve præsentationen

Do

- Tal tydeligt, langsomt og højt
- Kropsudstråling – vær åben, entusiastisk, glad

Don't

- Hænder i lommen
- Krydsede arme
- Stå helt stille / fare rundt
- Stå og vippe
- Kigge på egne slides



A tall, clear glass is filled with water, and a stream of water is pouring into it from above, creating a dynamic splash with many bubbles. The glass is positioned on the left side of the frame. The background is a scenic landscape featuring a calm lake, distant mountains, and a sky with scattered clouds. The entire image has a monochromatic blue tint.

SBT AQUA

*- Ensuring safe
drinking water*